

## PROJEKTUOTOJAS

**architeko.**UAB ARCHITEKO  
Į.K. 306259742  
PANERIŲ G. 38A,  
LT-03202, VILNIUS  
WWW.ARCHITEKO.LT

## STATINIO PROJEKTO PAVADINIMAS

GYDYMO PASKIRTIES (VISUOMENINĖS  
PASKIRTIES GRUPĖS) PASTATO (8.3),  
KAUNO G. 8, LAZDIJAI, KAPITALINIO  
REMONTO PROJEKTAS

## STATINIO PROJEKTO NUMERIS

25A18

## STATINIO PROJEKTO ETAPAS

TECHNINIS DARBO PROJEKTAS

## STATINIO (STATINIŲ) PAVADINIMAS

GYDYMO PASKIRTIES (VISUOMENINĖS  
PASKIRTIES GRUPĖS) (8.3)

## STATINIO PROJEKTO DALIS

TECHNOLOGIJOS DALIS

## BYLOS (SEGTUVO) ŽYMUO

TCH

## BYLOS (SEGTUVO) LAIDOS ŽYMUO

0

## BYLOS (SEGTUVO) IŠLEIDIMO DATA

2025

## STATINIO ADRESAS

KAUNO G. 8, LAZDIJAI

## STATYBOS RŪŠIS

KAPITALINIS REMONTAS

## STATINIO KATEGORIJA

YPATINGASIS STATINYS

## STATINIO PROJEKTO VADOVAS

TOMA KARTOČIENĖ, A1582

## STATINIO PROJEKTO DALIES VADOVAS

TATJANA NAVIDČENKO

## PROJEKTO SUDĖTIES ŽINIARAŠTIS

NR.	PROJEKTO DALIES PAVADINIMAS	ŽYMĖJIMAS	PROJEKTO DALIES RENGĖJAS
1.	BENDROJI DALIS	25A18-TDP-BD	PV TOMA KARTOČIENĖ, KA NR. A1582
2.	ARCHITEKTŪRINĖ DALIS	25A18-TDP-SA	PDV TOMA KARTOČIENĖ, KA NR. A1582 ARCHITEKTAS DOMINYKAS ŠPOGIS
3.	INTERJERO DALIS	25A18-TDP-I	
4.	TECHNOLOGINĖ DALIS	25A18-TDP-TCH	PDV TATJANA NAVIDČENKO
5.	GAISRINĖS SAUGOS DALIS	25A18-TDP-GSD	PDV VILIUS AMBRAZEVIČIUS KA NR. PAVEL BARAŠKEVIČ
6.	KONSTRUKCIJŲ DALIS	25A18-TDP-SK	PDV LINAS JASAITIS, KA NR. 38289
7.	VANDENTIEKIO IR NUOTEKŲ ŠALINIMO DALIS	25A18-TDP-VN	PDV GVIDAS PLIENAITIS KA NR. 41422
8.	ŠILDYMO, VĖDINIMO IR ORO KONDICIONAVIMO DALIS	25A18-TDP-ŠVOK	PDV GVIDAS PLIENAITIS KA NR. 41422
9.	ELEKTROTECHNIKOS DALIS	25A18-TDP-E	PDV RAMŪNAS BUČINSKAS KA NR. 30014
10.	ELEKTRONINIŲ RYŠIŲ DALIS	25A18-TDP-ER	PDV EGIDIJUS PAKŠTAS KA NR. 39634
11.	GAISRO APTIKIMO IR SIGNALIZAVIMO DALIS	25A18-TDP-GSS	PDV EGIDIJUS PAKŠTAS KA NR. 39634
12.	PASIRENGIMO STATYBAI IR STATYBOS DARBŲ ORGANIZAVIMO DALIS	25A18-TDP-SDO	PDV TADEUŠ MEŠKUNEC, KA NR. 36640
13.	STATYBOS SKAIČIUOJAMOSIOS KAINOS NUSTATYMO DALIS	25A18-TDP-SSK	PDV LETA PAŠKEVIČIENĖ KA NR. 23187

0	2025	STATYBOS LEIDIMUI, KONKURSUI IR STATYBAI		
LAIDA	DATA	LAIDOS STATUTAS. KEITIMO PRIEŽASTIS (JEI TAIKOMA)		
ATESTAT. NR.	<b>architeko.</b> <small>UAB ARCHITEKO Į.K. 306259742 PANERIŲ G. 38A, LT-03202, VILNIUS WWW.ARCHITEKO.LT</small>		GYDYMO PASKIRTIES (VISUOMENINĖS PASKIRTIES GRUPĖS) PASTATO (8.3), KAUNO G. 8, LAZDIJAI, KAPITALINIO REMONTO PROJEKTAS	
A 1582				
	PV	TOMA KARTOČIENĖ	PROJEKTO SUDĖTIES ŽINIARAŠTIS	LAIDA
	PDV	TOMA KARTOČIENĖ		0
	ARCH	DOMINYKAS ŠPOGIS		
ETAPAS	STATYTOJAS (UŽSAKOVAS): VŠĮ „LAZDIJŲ RAJONO SAVIVALDYBĖS SVEIKATOS CENTRAS“		25A18-TDP-SA-PSŽ	LAPAS
TDP				LAPŲ
				1
				1

## BYLOS SUDĖTIES ŽINIARAŠTIS

### TEKSTINIŲ DOKUMENTŲ ŽINIARAŠTIS


DOKUMENTO ŽYMUO	LAIDA	LAPŲ SK.	PAVADINIMAS
25A18-TDP-TCH-BSŽ	0	1	Bylos sudėties žiniaraštis
25A18-TDP-TCH-AR	0	6	Aiškinamasis raštas
25A18-TDP-TCH-TIŽ	0	3	Technologinės įrangos ir baldų žiniaraštis
25A18-TDP-TCH-UŽD	0	5	Užduotys inžinerinių dalių projektavimui

### BRĖŽINIŲ ŽINIARAŠTIS

DOKUMENTO ŽYMUO	LAIDA	LAPŲ SK.	PAVADINIMAS
25A18-TDP-TCH-B-01	0	1	Pirmo aukšto technologinis planas M 1:100
25A18-TDP-TCH-B-02	0	1	Antro aukšto technologinis planas M 1:100

### PRIEDŲ ŽINIARAŠTIS


DOKUMENTO ŽYMUO	LAIDA	LAPŲ SK.	PAVADINIMAS
Priedas Nr.1	0		Konsolių tipai ir komplektacija
Priedas Nr.2	0		Širmų techniniai reikalavimai

0	2025	Statybos leidimui, konkursui ir statybai			
Laida	Išleidimo data	Laidos statusas. Keitimo priežastis (jei taikoma)			
KVAL. DOK. NR.	<b>architeko.</b> UAB ARCHITEKO Į.K. 306259742 PANERIŲ G. 38A, LT-03202, VILNIUS		STATINIO PROJEKTO PAVADINIMAS:  GYDYMO PASKIRTIES (VISUOMENINĖS PASKIRTIES GRUPĖS) PASTATO (8.3), KAUNO G. 8, LAZDIJAI, KAPITALINIO REMONTO PROJEKTAS		
A 1582	PV	Toma Kartočienė			
	 UAB GB TECHNOLOGIJOS TECHNOLOGIJŲ PROJEKTAVIMO BIURAS +370 650 36 146		DOKUMENTO PAVADINIMAS:  BYLOS SUDĖTIES ŽINIARAŠTIS		Laida
	PDV	Tatjana Navidčenko			0
	Technologė	Diana Jurevičiūtė			
LT	STATYTOJAS/UŽSAKOVAS:		DOKUMENTO ŽYMUO:		Lapas
	VŠĮ „LAZDIJŲ RAJONO SAVIVALDYBĖS SVEIKATOS CENTRAS“		25A18-TDP-TCH-BSŽ		Lapų
				1	1

# AIŠKINAMASIS RAŠTAS

## Turinys

1	Normatyvinių dokumentų sąrašas .....	2
2	Planuojama veikla ir apimtis.....	3
3	Technologinių procesų sprendiniai.....	3
	3.1 Pirmas aukštas .....	3
	3.2 Antras aukštas .....	4
4	Darbo režimas, darbuotojų skaičius .....	4
5	Pastato pavojingumas gaisrui ir sprogimui, prevencinės ir apsauginės priemonės .....	5
6	Higienos užtikrinimo priemonės .....	5
7	Triukšmo, vibracijos lygiai darbo zonose, numatomos prevencinės ir apsauginės priemonės .....	5
8	Darbų saugos užtikrinimo sprendiniai .....	5
9	Aplinkos apsauga, atliekos.....	6

0	2025	Statybos leidimui, konkursui ir statybai			
Laida	Išleidimo data	Laidos statusas. Keitimo priežastis (jei taikoma)			
KVAL. DOK. NR.	UAB ARCHITEKO Į.K. 306259742 <b>architeko.</b> PANERIŲ G. 38A, LT-03202, VILNIUS			STATINIO PROJEKTO PAVADINIMAS:  GYDYMO PASKIRTIES (VISUOMENINĖS PASKIRTIES GRUPĖS) PASTATO (8.3), KAUNO G. 8, LAZDIJAI, KAPITALINIO REMONTO PROJEKTAS	
A 1582	PV	Toma Kartočienė			
	UAB GB TECHNOLOGIJOS TECHNOLOGIJŲ PROJEKTAVIMO BIURAS  +370 650 36 146				
	PDV	Tatjana Navidčenko			
	Technologė	Diana Jurevičiūtė		DOKUMENTO PAVADINIMAS:	
				AIŠKINAMASIS RAŠTAS	
				Laida	
				0	
LT	STATYTOJAS/UŽSAKOVAS:			DOKUMENTO ŽYMUO:	
	VŠĮ „LAZDIJŲ RAJONO SAVIVALDYBĖS SVEIKATOS CENTRAS“			25A18-TDP-TCH-AR	
				Lapas	Lapų
				1	6

# 1 Normatyvinių dokumentų sąrašas

Technologinė projekto dalis parengta vadovaujantis sekančiais normatyviniais dokumentais:

## *Statybos techniniai reglamentai:*

STR 1.01.02:2016 „Normatyviniai statybos techniniai dokumentai“  
STR 1.01.08:2002 „Statinio statybos rūšys“  
STR 1.04.04:2017 „Statinio projektavimas, projekto ekspertizė“  
STR 2.01.01(1):2005 "Esminis statinio reikalavimas "Mechaninis atsparumas ir pastovumas"  
STR 2.01.01(2):2002 "Esminiai statinio reikalavimai. Gaisrinė sauga"  
STR 2.01.01(3):2002 „Esminiai statinio reikalavimai. Higiena, sveikata, aplinkos apsauga“  
STR 2.01.01(4):2008 "Esminis statinio reikalavimas "Naudojimo sauga"  
STR 2.01.01(5):2008 "Esminis statinio reikalavimas "Apsauga nuo triukšmo"  
STR 2.01.01(6):2008 "Esminis statinio reikalavimas "Energijos taupymas ir šilumos išsaugojimas"  
STR 2.01.06:2009 "Statinių apsauga nuo žaibo. Išorinė statinių apsauga nuo žaibo"  
STR 2.02.02:2004 "Visuomeninės paskirties statiniai"  
STR 2.03.01:2019 „Statinių prieinamumas“  
STR 2.09.02:2005 "Šildymas, vėdinimas ir oro kondicionavimas"  
STR 2.01.07:2007 "Pastatų vidaus ir išorės aplinkos apsauga nuo triukšmo"

## *Higienos normos:*

HN 18:2007 „Viešojo naudojimo kompiuterinių tinklų prieigos taškai: sveikatos saugos reikalavimai“  
HN 33:2011 „Triukšmo ribiniai dydžiai gyvenamuosiuose ir visuomeninės paskirties pastatuose bei jų aplinkoje“  
HN 40:2006 „Skalbyklos ir cheminės valyklos: įrengimo ir priežiūros saugos reikalavimai“ patvirtinimo.  
HN 42:2009 „Gyvenamųjų ir visuomeninių pastatų patalpų mikroklimatas“  
HN 47:2011 „Asmens sveikatos priežiūros įstaigos: bendrieji sveikatos saugos reikalavimai“  
HN 47-1:2020 „Sveikatos priežiūros įstaigos. Infekcijų kontrolės reikalavimai“  
HN 50:2016 „Visą žmogaus kūną veikianti vibracija: didžiausi leidžiami dydžiai ir matavimo reikalavimai gyvenamosiose, specialiosiose ir visuomeninėse patalpose“  
HN 66:2013 „Medicininis atliekų tvarkymas“  
HN 69:2003 „Šiluminis komfortas ir pakankama šiluminė aplinka darbo patalpose. Parametrų norminės vertės ir matavimo reikalavimai“  
HN 98:2014 „Natūralus ir dirbtinis darbo vietų apšvietimas. Apšvietos mažiausios ribinės vertės ir bendrieji matavimo reikalavimai“;

## *Kiti įsakymais patvirtinti norminiai teisės aktai :*

PAGD prie VRM direktoriaus įsakymas „Dėl Visuomeninių statinių gaisrinės saugos taisyklių patvirtinimo“  
LR Vyriausybės nutarimas Nr.501/2003.04.24d. „Dėl buities, sanitarinių ir higienos patalpų įrengimo reikalavimų“  
LR Sveikatos apsaugos ministro įsakymas Nr. V-7 „Dėl vaistinių patalpų ir įrengimų reikalavimų patvirtinimo“.  
LR Sveikatos apsaugos ministro įsakymas Nr. V-1051 „Dėl vaistinių preparatų laikymo ir įtraukimo į apskaitą asmens sveikatos priežiūros įstaigose tvarkos aprašo patvirtinimo“;  
RSN 26-90. Vandens vartojimo normos;  
EJŲT. Elektros įrenginių įrengimo taisyklės. 2012.

LT	25A18-TDP-TCH-AR	Lapas	Lapų	Laida
		2	6	0

Kompiuterinės programos, kuriomis vadovaujantis parengtas projektas, sąrašas:

- Windows 10;
- AutoCAD LT 2024;
- Microsoft Office 2024.

Visos išvardintos programos yra legaliai įsigytos

2 Planuojama veikla ir apimtis

Statinio projekto pavadinimas:	Gydymo paskirties (visuomeninės paskirties grupės) pastato (8.3), Kauno g. 8, Lazdijai, kapitalinio remonto projektas
Statybos vieta:	Kauno g. 8, Lazdijai
Statytojas (Užsakovas):	VšĮ "Lazdijų rajono savivaldybės sveikatos centras"
Projektuotojas:	UAB „Architekto“, Panerių g. 38A, Vilnius
Projekto dalies vadovas:	Tatjana Navidčenko
Projektavimo etapas (stadija):	Techninis darbo projektas

Techninis darbo projektas atliktas vadovaujantis projektiniais pasiūlymais, projektavimo (technine) užduotimi ir kitais privalomaisiais projekto rengimo dokumentais.

3 Technologinių procesų sprendiniai

Sveikatos centre yra projektuojamos šios zonos:

- skubios medicinos pagalbos skyrius (1 aukštas);
- poliklinika (1 ir 2 aukštai);
- dienos chirurgijos skyrius (2 aukštas).

Planuojamas apsilankymų skaičius:

- skubios pagalbos skyriuje iki 25 žmonių per parą;
- poliklinikoje 50 000 žmonių per metus (per du aukštus);
- dienos chirurgijos skyriuje apie 1200 žmonių per metus.

3.1 Pirmas aukštas

Į skubios medicinos pagalbos skyrių yra du esami patekimai iš lauko. Tarp 2-3 ašių yra pacientų priėmimo rampa (su stogeliu), pritaikyta privažiuoti tiek su GMP (greitosios medicinos pagalbos automobiliu), tiek neįgaliesiems / vežimėliams. Pacientas, patekęs į koridorių, keliauja prie posto, kur yra užregistruojamas. Toliau pacientas nukreipiamas į stebėjimo palatą / procedūrinį / apžiūros kabinetą / intensyvios pagalbos patalpą – priklausomai nuo jo būklės.

Įtariamiesiems ar patvirtintiems infekciniams pacientams yra numatyta palata-izoliatorius, kuris turi atskirą priešboksį ir sanitarinį mazgą, užtikrinantį infekcijų kontrolę ir kontakto ribojimą su kitais pacientais bei personalu. Ašyse F-G yra infekcinių pacientų patekimas į palatą-izoliatorių.

Skyriuje įrengtos kelios palatos (2 palatos po 3 lovas ir 1 palata 2 lovom). Pacientams, kurių būklė sunki ar nestabili, skirta intensyvios pagalbos patalpa, užtikrinanti galimybę teikti nuolatinį būklės stebėjimą ir neatidėliotiną medicininę pagalbą.

Taip pat skyriuje veikia apžiūros ir procedūrų kabinetai, kuriuose atliekami būtini diagnostiniai ar gydomieji veiksmai prieš priimant sprendimą dėl tolimesnio gydymo.

LT	25A18-TDP-TCH-AR	Lapas	Lapų	Laida
		3	6	0

Skyriuje taip pat įrengtos ir pagalbinės patalpos: personalo poilsio kambariai, valymo priemonių patalpa su medicininių atliekų laikymo vieta, skalbinių laikymo patalpos. Skyriuje taip pat bus įrengta sanitarinė patalpa, skirta pacientų asmens higienai, nejudrių ar specialios priežiūros reikalaujančių pacientų slaugai.

Poliklinikoje suprojektuotas laukiamasis, šalia kurio įrengta registratūra su 3 darbo vietomis pacientų priėmimui ir srautų valdymui. Priklausomai nuo paciento nusiskundimų, siuntimo pobūdžio ar jo būklės, pacientas iš registratūros gali būti nukreipiamas į vieną iš gydytojų specialistų kabinetų ar pagalbinių diagnostinių patalpų. Skyriuje planuojama įrengti šias patalpas:

- urologo-ginekologo kabinetas;
- traumatologo kabinetas;
- tvarstomasis;
- procedūrų kabinetas;
- kardiogramos;
- kraujo paėmimo kabinetas;
- slaugytojo kabinetai;
- šeimos gydytojo kabinetai;
- akių ligų kabinetas su akių patikros kabinetu;
- ginekologo kabinetas;
- odontologo kabinetas su instrumentų apruošimo patalpa;
- LOR gydytojo kabinetas.

### 3.2 Antras aukštas

Poliklinikoje antrame aukšte yra dar papildomai suplanuota:

- cukrinio diabeto kabinetas;
- dienos stacionaro palata (1 lova);
- 4 gydytojo kabinetai;
- 2 slaugytojų kabinetai;
- 2 echoskopijų kabinetai;
- psichologo kabinetas;
- endoskopijos patalpa su priemonių plovimo patalpa.

Dienos chirurgijos skyriuje išlaikomas esamas patalpų. Atliekami kosmetiniai atnaujinimo darbai: atliekama patalpų apdaila, atnaujinama elektros instaliacija – įrengiamos naujos elektros rozetės bei pagalbos iškvietimo mygtukai. Dviejose palatose numatytas deguonies tiekimo įrengimas, tiekiant jį per medicininės sienines konsoles.

Pagalbinės patalpos, skirtos švarių ir nešvarių skalbinių laikymui, taip pat valymo priemonių ir inventoriaus sandėliavimui, yra numatytos už šio projekto apimties ribų.

## 4 Darbo režimas, darbuotojų skaičius

Skubios pagalbos skyriuje pamainoje 3 darbuotojai. Darbuotojams persirengimui ir poilsiui skirtos patalpos numatytos skubios pagalbos skyriuje. Patalpose yra numatyta vieta spintai, minkštasuoliui ir kompiuterinė darbo vieta. Šalia patalpų suprojektuotas dušas bei san.mazgas.

Poliklinikoje pamainoje dirbs apie 30 darbuotojų. Darbuotojams persirengimui ir poilsiui skirtos patalpos numatytos neremontuojamoje dalyje.

LT	25A18-TDP-TCH-AR	Lapas	Lapų	Laida
		4	6	0

## **5 Pastato pavojingumas gaisrui ir sprogimui, prevencinės ir apsauginės priemonės**

Technologinis procesas gaisrui ir sprogimui nepavojingas. Objekte bus išskabintos priešgaisrinės saugos taisyklės, jame numatomos pirminio gaisro gesinimo priemonės.

## **6 Higienos užtikrinimo priemonės**

Asmeninės saugos priemonės turi būti laikomos darbo vietoje. Turi būti įrengtos atskiros spintos arba spintos su pertvaromis darbuotojų apsauginiams drabužiams bei avalynei ir asmeniniams drabužiams bei avalynei ir daiktams laikyti.

Sveikatos priežiūros įstaigos darbuotojai, valymo, dezinfekcijos ir sterilizacijos paslaugas teikiančių įmonių darbuotojai, dirbantys su aplinkos (patalpų, daiktų, įrenginių) paviršių, medicinos prietaisų cheminėmis dezinfekcijos ir (ar) sterilizacijos priemonėmis, turi laikytis naudojimo instrukcijų, saugos duomenų lapuose nurodytų taisyklių. Draudžiama naudoti aplinkos (patalpų, daiktų, įrenginių) paviršių valymo, dezinfekcijos ir medicinos prietaisų valymo, dezinfekcijos ir sterilizacijos priemones, pasibaigus jų galiojimo terminui. Valymo, dezinfekcijos tirpalai ruošiami ir naudojami pagal gamintojų naudojimo instrukcijas, o cheminės sterilizacijos priemonės pagal sterilizatoriaus ir priemonės gamintojų rekomendacijas.

Darbo metu bus prisilaikoma šių higienos reikalavimų:

- sustabdomas darbas, įvykus vandentiekio tinklų avarijai, nutrūkus karšto, šalto vandens, elektros energijos tiekimui, sugedus visiems šaldymo įrengimams, taip pat atliekant pagrindinį patalpų valymą, remontą;
- patalpos bus kasdien valomos drėgnu būdu;
- patalpose bus palaikoma švara, tvarka;
- grindys bus lygios, lengvai valomos, atsparios, nepralaidžios vandeniui; sienos šviesios, nepralaidžios vandeniui, lengvai plaunamos; durys šviesios, atsparios puvimui ir korozijai, lengvai dezinfekuojamos.
- lankytojams prie įėjimų numatytos dezinfekcinės stotelės, kur lankytojai gali dezinfekuoti rankas.
- aplinką valantys ir atliekas tvarkantys darbuotojai turi dėvėti tinkamas apsaugos priemones. Jei nepakanka respiratorių, galima dėvėti chirurginę kaukę, taip pat pirštines, akinius ir chalata. Be to, reikėtų apsvarstyti galimybę naudoti ūkines pirštines ir uždarus batus.
- rekomenduojamas reguliarus valymas ir dezinfekcija, naudojant asmens sveikatos priežiūros įstaigoms skirtas dezinfekavimo priemones, veikiančias virusus. Pacientų palatose ypač svarbu valyti ir dezinfekuoti dažnai liečiamus paviršius.

## **7 Triukšmo, vibracijos lygiai darbo zonose, numatomos prevencinės ir apsauginės priemonės**

Darbo vietose sudarytos sąlygos atitinka sanitarinių normų reikalavimus.

Techninėse patalpose projektuojamų aptarnavimo įrenginių triukšmo lygius įvardina atitinkamų inžinerinių dalių projektuotojai.

## **8 Darbų saugos užtikrinimo sprendiniai**

LT	25A18-TDP-TCH-AR	Lapas	Lapų	Laida
		5	6	0



Darbo vietos turi būti aprūpintos valymo ir tvarkymo priemonėmis.

Visi dirbantieji turi praeiti įžanginį saugumo technikos instruktažą ir instruktažą darbo vietose pagal LR galiojančius norminius dokumentus. Visiems dirbantiems yra numatomos apsauginės prevencinės priemonės: spec. darbo rūbai. Baigus darbą, būtina sutvarkyti darbo vietą, darbo įrankius.

Numatytas optimalus dirbtinis apšvietimas pastoviose darbo vietose.

Visiems darbuotojams turi būti išduotos rašytinės darbų saugos instrukcijos, darbui su cheminėmis medžiagomis. Darbuotojai dar turi būti apmokyti pagal mokymo programą, į kurios sudėtį įeina: darbo procedūros, darbų saugos, sveikatos ir aplinkosaugos klausimai, įskaitant avarijas, pavojus, pirmąją pagalbą, priešgaisrinę saugą.

Administravimas - vadovas yra atsakingas už darbuotojų ir trečiųjų asmenų elgesį.

Visi technologinės įrangos įrenginiai, elektros energijos įvadai, architektūrinė-statybinė dalis, vandentiekio dalis, šildymo-vėdinimo dalis, šiluminės technikos dalis privalo atitikti projektuojamų patalpų kategorijai pagal jų pavojingumą gaisrui ir klasei pagal EJT.

Pastate turi būti įrengtas žemimas bei žaibosauga.

Objektuose turi būti įrengti specialūs priešgaisriniai skydai, stendai, spintos pirminėms gaisro gesinimo priemonėms sudėti. Stendai ir priešgaisriniai skydai statomi matomose ir patogiose prieiti vietose, kuo arčiau išėjimų.

Priešgaisrinės saugos instrukcijas parengia asmenys, atsakingi už priešgaisrinę saugą. Instrukcijos derinamos su valstybinėmis priešgaisrinės priežiūros pareigūnais ir tvirtinamos įmonės vadovo.

## 9 Aplinkos apsauga, atliekos

Objekte susidarys nedideli kiekiai komunalinių atliekų, kurių laikymas numatytas lauke konteineriuose. Taip pat pagal veiklos pobūdį bus medicininės atliekos. Skubios medicinos pagalbos skyriuje medicininių atliekų laikymui numatyta atskira patalpa (Nr. 2-81.1). Atliekos, susidarancios kituose įstaigos skyriuose, surenkamos ir transportuojamos į centrinę atliekų saugyklą, kuri yra už šio projekto apimties ribų. Medicininės atliekas išveža įmonė, tvarkanti tokios rūšies atliekas.

Medicininės atliekos (švirkštai, lašinės sistemos, kateteriai, drenai, pirštinės, prijuostės, talpyklos, adatos, biologinės atliekos iš tyrimų kabinetų, kraujas, žmogaus kūno skysčiai, žmogaus audiniai, ląstelės, kraujo ar jo produktų atsargų likučiai, skalpeliai, gražtai, siurbliai, mėgintuvėliai, ampulės, pipetės, stiklo duženos, servetėlės, šluostės, tamponai, tvarščiai, slaugos popierinės atliekos, paklodės, rankšluosčiai ir pan.) iki utilizavimo bus laikomos tam skirtose patalpose. Farmacinės atliekos bus saugomos, įtraukiamos į apskaitą ir perduodamos farmacinių atliekų tvarkymo įmonei teisės aktų nustatyta tvarka.

Laikina farmacinės atliekos bus saugomos ne ilgiau kaip 3 mėnesius nuo jų susidarymo. Medicininės atliekos bus išvežamos pagal poreikį. Atliekos bus išvežamos pagal sudarytą sutartį su medicininių atliekų tvarkymo įmone. Medicininių atliekų surinkimas (rūšiavimas) jų susidarymo vietose, pakavimas, ženklavimas ir laikinas laikymas atitinka reikalavimus (pagal HN 66:2013 "Medicininių atliekų tvarkymas"). Aplinkai ar darbuotojams biologinio užterštumo ar kokio užkrėtimo pavojaus būsima veikla nekelia.


Objekte nėra įrenginių, išskiriančių kenksmingas medžiagas į aplinką.

LT	25A18-TDP-TCH-AR	Lapas	Lapų	Laida
		6	6	0

## TECHNOLOGINIŲ ĮRENGINIŲ IR BALDŲ ŽINIARAŠTIS

*Visa įranga, kuri pateikta technologijos dalyje, bus perkama ir montuojama po statinio pridavimo.  
Darbo projekto metu prieš užsakant įrangą, visi matmenys, kiekiai ir kiti parametrai turi būti tikslinami pagal patalpų dydžius bei Užsakovo poreikius.*

Eil. Nr. brėž.	Pavadinimas ir tech. charakteristikos	Mato vnt.	Kiekis			Pastabos
			Aukštai			
			1	2	Viso:	
K-1	Konsolė (sieninė, horizontali) Palatose paprastose Ilgis 1400-1600 mm Reikalavimus žr. priede Nr.1	vnt.	10	2	12	
K-2	Konsolė (sieninė, horizontali) Intensyvios pagalbos patalpoje Ilgis 2000-2200 mm Reikalavimus žr. priede Nr.1	vnt.	1	-	1	
T-1	Širma Teleskopinė (tvirtinama prie sienos) arba užuolaida (laikiklis tvirtinamas prie lubų) Technines specifikacijas žr. priede Nr.2	kompl.	4	-	4	Širmos nurodytos kaip vienas komplektas vienai patalpai
T-2	Funkcinė lova Reguliuojamo aukščio. Matmenys: Galingumas: 230V, 0,2 kW	vnt.	11	3	14	
T-3	Ginekologo/urologo kėdė Galingumas: 230 V, 0,1 kW	vnt.	1	-	1	
T-4	Medicininė kušetė Matmenys: 1950x700x550-750 mm	vnt.	15	8	23	
T-4 (e)	Kušetė endoskopijos procedūroms atlikti. Matmenys: 1850x680x600	vnt.	1	-	1	
T-5	Procedūrinio kėdė Matmenys: 1850x850x510/710 mm	vnt.	1	-	1	
T-7	Odontologijos kėdė Galingumas: 230V, 1,0 kW Detalesnę informaciją apie komunikacijas žr. brėžinyje.	vnt.	1	-	1	

0	2025	Statybos leidimui, konkursui ir statybai					
Laida	Išleidimo data	Laidos statusas. Keitimo priežastis (jei taikoma)					
KVAL. DOK. NR.	<div>architekto.</div> <div>UAB ARCHITEKO Į.K. 306259742 PANERIŲ G. 38A, LT-03202, VILNIUS</div>			STATINIO PROJEKTO PAVADINIMAS:  GYDYMO PASKIRTIES (VISUOMENINĖS PASKIRTIES GRUPĖS) PASTATO (8.3), KAUNO G. 8, LAZDIJAI, KAPITALINIO REMONTO PROJEKTAS			
	A 1582	PV	Toma Kartočienė				
		<div></div> <div>UAB GB TECHNOLOGIJOS TECHNOLOGIJŲ PROJEKTAVIMO BIURAS +370 650 36 146</div>					
	PDV	Tatjana Navidčenko		DOKUMENTO PAVADINIMAS:  TECHNOLOGINĖS ĮRANGOS IR BALDŲ ŽINIARAŠTIS		Laida	
	Technologė	Diana Jurevičiūtė				0	
LT	STATYTOJAS/UŽSAKOVAS:			DOKUMENTO ŽYMUO:		Lapas	Lapų
	VŠĮ „LAZDIJŲ RAJONO SAVIVALDYBĖS SVEIKATOS CENTRAS“			25A18-TDP-TCH-TUŽ		1	4

T-8	<b>Plovimo mašina</b> Matmenys: 600x600x850 mm Galingumas: 400V, 6,3kW Svoris:80kg	vnt.	-	1	1	
T-9	<b>Echoskopas</b> Galingumas: 230V,0,5 kW Matmenis tikslintis pagal išsirinktą modelį.	vnt.	2	3	5	
T-10	<b>Mobili lempa</b> Galingumas 230V, 0,2 kW	vnt.	1	-	1	
T-11	<b>Tylos kamera</b>	kompl.	1	-	1	
T-12	<b>Mobilus vežimėlis iš nerūdijančio plieno</b>	vnt.	7	1	8	
T-13	<b>Spintelė prie lovos</b> Matmenys, baldų dizainas derinamu su konkrečiu tiekėju.	vnt.	10	3	13	
T-14	<b>Spinta</b> Matmenys, baldų dizainas derinamu su konkrečiu tiekėju.	vnt.	5	3	8	
T-15	<b>Šaldytuvas/šaldytuvas su šaldikliu (-18/+8°C)</b> Matmenys: 400x500x850mm Galingumas: 230V, 0,3 kW	vnt.	2	-	2	
T-16	<b>Šaldytuvas/šaldytuvas su šaldikliu (-18/+8°C)</b> Matmenys: 600x600x1800mm Galingumas: 230V, 0,7kW	vnt.	-	1	1	
T-17	<b>Mikrobangų krosnelė</b> Galingumas: 230V, 1,5 kW	vnt.	-	1	1	
T-18	<b>Indų plovimo mašina (buitinė).</b> Matmenys: 600x600x850 Galingumas: 230V, 2 kW	vnt.	-	1	1	
T-19	<b>Kavos virimo aparatas</b> Matmenys: 300x500x400 Galingumas: 230V, 1,5 kW	vnt.	-	1	1	
T-20	<b>Virtuvės spintelių komplektas su plautuve</b> Matmenys, baldų dizainas derinamu su konkrečiu tiekėju.	kompl.	-	1	1	
T-21	<b>Spintelė su plautuve</b> Matmenys, baldų dizainas derinamu su konkrečiu tiekėju.	kompl.	2	-	2	
T-22	<b>Spintelė su dviem plautuvėmis</b> Matmenys, baldų dizainas derinamu su konkrečiu tiekėju.	kompl.	3	-	3	
T-23	<b>N/p. stalas su 2 plautuvėmis.</b> Matmenys tikslinami vietoje.	vnt.	1	-	1	
T-23.1	<b>N/p. stalas su plautuve</b> Matmenys tikslinami vietoje.	vnt.	-	1	1	
T-23.2	<b>N/p. plautuvė (valymo patalpa)</b> Pastatoma ant grindų, žema. Vandens pajungimas su dušo rageliu. Matmenys: 600x600x600 mm	vnt.	1	-	1	
T-23.3	<b>N/p. stalas</b> Matmenys tikslinami vietoje.	vnt.	2	-	2	

T-24	<b>Otolaringologo darbo vieta diagnostinėms ir medicininėms procedūroms atlikti, paciento kėdė (reguliuojamo aukščio).</b>	kompl.	1	-	<b>1</b>	
T-25	<b>Akių tikrinimo įrenginys</b>	vnt.	1	-	<b>1</b>	
T-26	<b>Stalas su kompiuterine darbo vieta ir kėdė.</b> Matmenys: 1500x600x740 mm	kompl.	21	11	<b>32</b>	
T-27	<b>Stalas su kėdė.</b> Matmenys: 1200x600x740 mm	kompl.	1	-	<b>1</b>	
T-28	<b>Registratūra: 3 darbo vietos su 3 kėdėmis.</b> Kėdė su atlošu ir porankiais, ratukais. Matmenys tikslinami vietoje, gaminama pagal individualų užsakymą.	kompl.	1	-	<b>1</b>	
T-29	<b>Spinta</b> Matmenys:600x600x1800mm	vnt.	12	9	<b>21</b>	
T-30	<b>Spinta</b> Matmenys:600x400x1800mm	vnt.	-	1	<b>1</b>	
T-31	<b>Spintelė</b> Matmenys:900x400x900mm	vnt.	6	1	<b>7</b>	
T-32	<b>Spinta</b> Matmenys:1200x600x1800mm	vnt.	4	1	<b>5</b>	
T-33	<b>Spinta</b> Matmenys:1200x600x1800mm	vnt.	-	1	<b>1</b>	
T-34	<b>Spintelė</b> Matmenys tikslinami vietoje.	vnt.	1	-	<b>1</b>	
T-35	<b>Spinta valymo inventoriui</b>	vnt.	2	-	<b>2</b>	
T-36	<b>Spinta sterilizuotiems instrumentams</b> Matmenys tikslinami vietoje.	vnt.	1	-	<b>1</b>	
T-37	<b>Valgomasis stalas su 4 kėdėmis</b>	kompl.	-	1	<b>1</b>	
T-38	<b>Minkštasuolis</b>	vnt.	2	1	<b>3</b>	
T-39	<b>Kėdė su atlošu</b>	vnt.	27	15	<b>42</b>	
T-40	<b>Stelažas</b> Matmenys: 1100x500x1800 mm	vnt.	1	-	<b>1</b>	
T-41	<b>Stelažas</b> Matmenys: 1200x500x1800 mm	vnt.	1	-	<b>1</b>	
T-42	<b>Stelažas</b> Matmenys: 1400x500x1800 mm	vnt.	1	-	<b>1</b>	
T-43	<b>Stelažas</b> Matmenys: 1800x500x1800 mm	vnt.	1	-	<b>1</b>	
T-44	<b>Vežimėlis valymo priemonėms</b>	vnt.	1	-	<b>1</b>	
T-45	<b>Spinta</b> Matmenys tikslinami vietoje, gaminama pagal individualų užsakymą.	vnt.	1	-	<b>1</b>	
T-46	<b>Spintelė</b> Matmenys tikslinami vietoje.	vnt.	1	-	<b>1</b>	
T-47	<b>Medicininė kėdė</b> Ant ratukų	vnt.	3	3	<b>6</b>	


T-48	<b>Staliukas su dviem minkštasuoliais</b>	kompl.	1	-	<b>1</b>	
T-49	<b>Žurnalinis staliukas</b>	vnt.	-	1	<b>1</b>	

25A18-TDP-TCH-TIŽ	Lapas	Lapų	Laida
	4	4	0

# UŽDUOTYS INŽINERINIŲ DALIŲ PROJEKTAVIMUI

## TURINYS

<b>1 ŠVOK užduotis</b>	2
1.1 Gydytojų paskirties patalpos	2
1.2 Instrumentų apruošimo patalpa (pat. Nr. 2-71)	2
1.3 Endoskopijos plovimo patalpa (pat. Nr. 3-47.1)	2
<b>2 SK užduotis</b>	2
2.1 Prielaviniai blokai (reikalingas sienos sustiprinimas)	2
<b>3 E ir SS užduotis</b>	2
3.1 Durys su automatiniu atidarymu yra pažymėtos brėžinyje	2
3.2 Slaugos iškvietimo sistema	2
3.3 Rozetės, prijungtos prie I kategorijos el. tiekimo (su UPS`u)	2
3.4 Instrumentų apruošimo patalpa (pat. Nr. 2-71)	3
3.5 Eilių valdymo sistema nenumatoma.	3
<b>4 VN užduotis</b>	3
4.1 Plautuvės	3
4.1.1 Plautuvė valymo patalpoje	3
4.2 Plautuvė endoskopijos plovimo patalpoje (pat. Nr. 3-47.1)	3
<b>5 Medicininių dujų užduotis</b>	4
<b>6 SA užduotis</b>	4
6.1 Durys su automatiniu atidarymu yra pažymėtos brėžinyje	4
6.2 Reikalavimai apdailai	4
6.2.1 Gydytojų paskirties patalpos	5

0	2025	Statybos leidimui, konkursui ir statybai				
Laida	Išleidimo data	Laidos statusas. Keitimo priežastis (jei taikoma)				
KVAL. DOK. NR.	<div>UAB ARCHITEKO J.K. 306259742 PANERIŲ G. 38A, LT-03202, VILNIUS</div> <div>architeko.</div>		<div>STATINIO PROJEKTO PAVADINIMAS:</div> <div>GYDYMO PASKIRTIES (VISUOMENINĖS PASKIRTIES GRUPĖS) PASTATO (8.3), KAUNO G. 8, LAZDIJAI, KAPITALINIO REMONTO PROJEKTAS</div>			
A 1582	PV	Toma Kartocienė				
	<div>UAB GB TECHNOLOGIJOS TECHNOLOGIJŲ PROJEKTAVIMO BIURAS +370 650 36 146</div>					
	PDV	Tatjana Navidčenko				
	Technologė	Diana Jurevičiūtė	<div>DOKUMENTO PAVADINIMAS:</div> <div>UŽDUOTYS INŽINERINIŲ DALIŲ PROJEKTAVIMUI</div>		Laida	
					0	
LT	STATYTOJAS/UŽSAKOVAS:		<div>DOKUMENTO ŽYMUO:</div> <div>25A18-TDP-TCH-UŽD</div>		Lapas	Lapų
	VŠĮ „LAZDIJŲ RAJONO SAVIVALDYBĖS SVEIKATOS CENTRAS“				1	5

## 1 ŠVOK užduotis

### 1.1 Gydytojų paskirties patalpos

Įstaigos patalpose, kuriose teikiamos diagnostikos, gydymo, reabilitacijos ir (ar) slaugos paslaugos, įrengus mechaninį vėdinimą, oro kaitos kartotinumai turi būti ne mažesnis kaip 4 h-1 (šviežio oro srauto padavimo kartotinumai ne mažesnis kaip 2 h-1).

Įstaigos pastatuose ir vėdinimo sistemose oro slėgis turi pasiskirstyti taip, kad normaliomis pastato naudojimo sąlygomis oras tekėtų iš švaresnių vietų į labiau užterštas. Todėl „nešvariose“ patalpose (medicininės atliekų laikymo, nešvarių skalbinių ir pan.) palaikomas neigiamas oro balansas.

### 1.2 Instrumentų apruošimo patalpa (pat. Nr. 2-71)

Oro kaita 10 k./val.

Reikalavimus suspausto oro kompresoriui ir vakuum siurbliui žr. MD projekto dalyje.

### 1.3 Endoskopijos priemonių plovimo patalpa (pat. Nr. 3-47.1)

Oro kaita darbo metu 10 k./val., ne darbo metu ne mažiau kaip 50 m<sup>3</sup>/val. Patalpoje turi būti neigiamas slėgis.

## 2 SK užduotis

### 2.1 Prieloviniai blokai (reikalingas sienos sustiprinimas)

Žr. priedą Nr. 1

## 3 E ir SS užduotis

### 3.1 Durys su automatiniu atidarymu yra pažymėtos brėžinyje.

### 3.2 Slaugos iškvietimo sistema

Palatose ir palatų tualetuose turi būti numatyta slaugos iškvietimo sistema.

Pirmajame aukšte, skubios pagalbos skyriaus palatose, slaugos iškvietimo sistema integruota medicininėse konsolėse.

Antrajame aukšte dienos chirurgijos skyriuje numatyti atskiri slaugos iškvietimo mygtukai, kurių vietos pažymėtos plane.

Slaugos iškvietimo sistema turi veikti ir nutrūkus elektros energijai.

### 3.3 Rozetės, prijungtos prie I kategorijos el. tiekimo (su UPS'u).

Prie I kategorijos el. tiekimo su UPS'u turi būti prijungta:

25A18-TDP-TCH-UŽD	Lapas	Lapų	Laida
	2	5	0

- rozetės prie lovų palatose (Nr.2-92, 2-93, 2-94, 2-95, 2-97) ir bent vienas šviestuvas patalpoje;
- koridoriuje 2-100 bent 2 šviestuvai;
- 2-100-1, 2-85, 2-84, 2-81, 2-99 po 1 šviestuvą;
- intensyvios pagalbos patalpoje sieniniame bloke / konsolėje (Nr. 2-94);
- visos rozetės ir apšvietimas poste (pat. Nr.2-86);
- automatinės durys;
- slaugos iškvietimo sistema.

### 3.4 Instrumentų apruošimo patalpa (pat. Nr. 2-71)

Pajungimų reikalavimus suspausto oro kompresoriui ir vakuum siurbliui žr. MD projekto dalyje.

### 3.5 Eilių valdymo sistema nenumatoma.

## 4 VN užduotis

### 4.1 Plautuvės

Plautuvėms sensoriai nenumatomi. Kiti pajungimai plautuvėms numatyti brėžinyje.

#### 4.1.1 Plautuvė valymo patalpoje

Patalpoje (Nr.2-80), kur yra numatyta nerūdijančio plieno plautuvė, kuri yra įtraukta technologijos dalyje, VN dalyje numatyti vandens maišytuvą su dušeliu, kuris tvirtinamas prie sienos. (plautuvės pvz. žemiau):



*pav. 1 Plautuvė valymo patalpoje*

### 4.2 Plautuvė endoskopijos plovimo patalpoje (pat. Nr. 3-47.1)

Numatyti patalpoje didelę plautuvę kaip pateikta pavyzdyje žemiau:

25A18-TDP-TCH-UŽD	Lapas	Lapų	Laida
	3	5	0





*pav. 2 Plautuvė endoskopijos pagalbinėje patalpoje*

## 5 Medicininių dujų užduotis

Degunies taškai pajungiami prie esamos statinio degunies tiekimo sistemos. Taškai parodyti brėžinyje ir priede Nr.1.

Odontologijos kėdei (pat. Nr. 2-70) atvesti suspaustą orą ir vakuumą. Vieta vakuum siurbliui ir kompresoriui numatyta instrumentų apruošimo patalpoje(Nr.2-71).

Prie kiekvienos lovos palatoje (-ose) turi būti užtikrintas stacionarus degunies tiekimas su galimybe tiekti degunį iki 15 l/min.

## 6 SA užduotis

6.1 Durys su automatiniu atidarymu yra pažymėtos brėžinyje.

6.2 Reikalavimai apdailai

Vidinė patalpų apdaila turi atitikti jų funkcinę paskirtį bei jose naudojamą įrangą (jei įrangos gamintojas numato specifinius reikalavimus). Grindų, sienų, lubų, pertvarų, baldų paviršiai turi būti lygūs, švarūs, tinkami lengvai valyti drėgnu būdu ir dezinfekuoti. Paviršiai turi būti atsparūs mechaniniam poveikiui, valikliams, plovikliams, cheminėms dezinfekavimo priemonėms. Grindys ir sienos, jų sandūros, vamzdžių perėjimo vietos turi būti sandarios, kad nepatektų vabzdžių ir graužikų. Grindys turi būti suprojektuotos taip ir parinkti tokie statybos produktai, kad jas naudojant ir prižiūrint būtų išvengta nelaimingų atsitikimų (paslydimo, kritimo, susidūrimo). Grindys turi būti lygios, be plyšių, nepralaidžios vandeniui, turėtų gerą termoizoliaciją, būti atsparios cheminiam valikliams, plovikliams, dezinfekavimo priemonėms. Jeigu naudojama sintetinė grindų danga PVC pagrindu, tai ji turi gerai priglusti prie pagrindo, siūlės turi būti gerai suvirintos, o kraštai pakelti ir priklijuoti prie

25A18-TDP-TCH-UŽD	Lapas	Lapų	Laida
	4	5	0

sienų 10 cm aukštyje nuo grindų. Naudojamos apdailos medžiagos turi būti aprobuotos ir tinkančios medicininiems įstaigoms.

Patalpose neturi būti slenksčių, o grindų dangos sandūros turi būti lygios ir netrukdyti judėti pacientams ir personalui, žmonėms su negalia, aparatūrai, vežimėliams. Vestibiulių, koridorių, holų ir kitų patalpų, kur yra intensyvus žmonių, aparatūros, vežimėlių judėjimas, grindų danga turi būti atspari mechaniniam poveikiui. Sienos, prie kurių numatomi tvirtinti santechniniai įrenginiai (praustuvi, bide, pisuarai), turi būti padengtos drėgmei atspariomis medžiagomis. Aplink santechninį įrenginį 60 cm iš visų pusių klijuojamos glazūruotos plytelės arba kita atspari drėgmei danga. Lubų apdaila turi būti lygi, neabsorbuoti dulkių, mikroorganizmų ir cheminių medžiagų, lengvai valoma, be įtrūkių. Pakabinamos lubos turi būti iš lygių, atsparių cheminiams valikliams, plovikliams ir dezinfekcijos medžiagoms medžiagų, neperforuotos, be plyšių.

Dušuose, voniose, virtuvėse grindų danga turi būti neslidi, apsaugota nuo slydimo, grindų, sienų, lubų paviršiai – atsparūs drėgmei.

### 6.2.1 Gydomo paskirties patalpos

Grindų danga – PVC su užlenkiama grindjuoste.

Sienos – dažytos plaunamais dispersiniais dažais. Praustuvo zonoje apsaugoti sieną nuo drėgmės (PVC, plytelės ar kt.).

Lubos – reikalingos pakabinamos lubos: higieninio išpildymo, atsparios valymo ir dezinfekavimo priemonėms (tinkančios gydymo paskirties patalpoms).

25A18-TDP-TCH-UŽD	Lapas	Lapų	Laida
	5	5	0

Žymuo brėžinyje	Paskirtis	Jungtis vienai konsolei								Kita informacija
		Tipas (lubinė-tiltas, sieninė ar pan.)	Konsolės ilgis, mm	O <sub>2</sub>	Slaugos iškvietimo sistema (numatyti indikacinę lempuotę virš durų palatos išorėje)	Vietinis apšvietimas	Vienfazės elektros rozetės su žeminiu	Elektrinių potencialų išlyginimo gnybtai	Monitorinio ryšio jungtys (LAN)	
K-1	Palatos	Sieninė horizontali	1400-1600	1	Taip, signalas siunčiamas į postą Nr.2.86 + į poilsio patalpas Nr.2-89.3, 2-89.4	Taip	2+2	2	1	Numatyti sustiprintą sienos konstrukciją. 35 kg pati konsolė + apkrova iki 120 kg
K-2	Intensyvios pagalbos patalpa	Sieninė horizontali	2000-2200	1+1	Taip, signalas siunčiamas į postą Nr.2.86 + į poilsio patalpas Nr.2-89.3, 2-89.4	-	4+4	2+2	1+1	Numatyti sustiprintą sienos konstrukciją. 35 kg pati konsolė + apkrova iki 120 kg

## 1. SIENINĖS HORIZONTALIOS KONSOLĖS PALATOMS TECHNINĖ SPECIFIKACIJA

Eil. Nr.	Parametrai	Reikalaujamos parametrų reikšmės	Pastabos
1.	Sieninio bloko aprašymas	Daugiafunkcinis sieninis blokas, su integruotu apšvietimu, elektros ir ryšių rozetėmis ir integruotomis medicininių dujų jungtimis. Bloko ilgis – ne mažiau 1500 mm	
2.	Sieninio bloko tvirtinimas	Konsolė tvirtinama prie sienos su galimybe montuoti viena šalia kitos.	
3.	Sieninio bloko konstrukcijos tipas	Horizontali konstrukcija iš milteliniu būdu dažyto penkių sekcijų aliuminio profilio, atsparaus dezinfekcinėms medžiagoms, kurioje sumontuoti visi reikalingi medicininių dujų, elektros, apšvietimo įrenginiai	
4.	Sieniniame bloke sumontuota	Atspindėtos šviesos šviestuvai („į viršų“) sieninio bloko centrinėje dalyje – LED, 1750 lm, 3500K, RA80, valdymas jungtuku sumontuotu konsolėje; Ligonio „skaitymo“ zonos apšvietimo šviestuvai – LED 1190 lm, 4000K, Ra 80, valdymas virvutės tipo jungtuku, sumontuotu konsolėje; Naktinio apšvietimo LED lempa 3-5W, valdymas jungtuku sumontuotu konsolėje; Bloke įmontuota viena O <sub>2</sub> jungtis	
5.	Reikalavimai dujų tiekimui	Ligoninėje naudojamas standartas DIN 13260-2 (tikslinama užsakymo metu).	
6.	Deguonies tiekimas	1 jungtis	
7.	Vienfazės elektros rozetės su žeminiu	4vnt. (230V, 16A kiekviena), ne mažiau kaip IP44, viena su įtampos indikacija	
8.	Elektrinių potencialų išlyginimo gnybtai	2 vnt.	

9.	Sieniniame bloke sumontuota medicininė šina aparatūros - lentynų ir papildomos įrangos tvirtinimui	Būtina. Apatinėje sieninio bloko dalyje 1 medicininė šyna, per visą bloko ilgį .	
10.	Kompiuterinio ryšio jungtis	1 informacinių signalų 6 kategorijos jungtis tipo RJ – 45.	
11.	Laikiklis lašelinėms tvirtinamas prie medicininio bėgelio.	Laikiklis (stovas) lašelinėms su horizontalia alkūne, tvirtinamas prie medicininio bėgelio.	
12.	Sieniniai blokai turi tenkinti visas normas, skirtas medicinos įrangai	CE atitikties sertifikatas	
13.	Kartu su gaminiais pateikiama vartotojo instrukcija lietuvių kalba	Būtina	

## 2. SIENINĖS HORIZONTALIOS KONSOLĖS (GALINIO BLOKO) INTENSIVIOSIOS PAGALBOS PATALPAI TECHNINĖ SPECIFIKACIJA

Eil. Nr.	Parametras	Parametro reikšmė	Pastabos
1.1	Konsolės korpusas iš specialaus keturių sekcijų aliuminio profilio;	Būtina	
1.1.1	Ilgis, mm;	2000-2200	
1.1.2	Aukštis, mm;	200-300	
1.1.3	Gylis, mm	100-130	
1.2	Konsolės funkcinės panelės natūraliai anoduotos arba dažytos milteliniu būdu dažais, atspariais visų tipų dezinfekcinėms priemonėms, užsakovui pasirenkant spalvą pagal RAL sistemą;	Būtina	
1.2.1	Konsolė negali turėti aštrių kampų;	Būtina	
1.2.2	Matomoje konsolės dalyje negali būti jokių tvirtinimo elementų;	Būtina	
1.2.3	Viršutinėje ir apatinėje konsolės dalyse per visą konsolės ilgį į korpusą integruoti medicininiai bėgeliai 10x25 mm medicininiai įrangai tvirtinti;	Būtina	
1.3	Konsolėje integruoti energiją taupantys LED šviesos šaltiniai:	Būtina	
1.3.1	LED 28 W atspindėtos šviesos šaltinis ne mažesniu kaip 700 Lux šviesos intensyvumu 1 m. atstumu, su klavišiniu jungikliu funkcinėje panelėje (vnt.);	1	
1.3.2	LED 16 W kliento zonos šviesos šaltinis (skaitymui) ne mažesniu kaip 460 Lux šviesos intensyvumu 1 m. atstumu, su klavišiniu jungikliu funkcinėje panelėje (vnt.);	1	

1.4	Medicininį dujų jungtys DIN13260-2 standarto, dviejų padėčių (budintis, darbo), su filtravimo elementu, serviso vožtuvais;	Būtina	
1.4.1	Medicininio deguonies (O <sub>2</sub> ) jungtis, (vnt.);	2	
1.5	Elektros tinklo rozetės su įžeminimo kontaktais, tipas „Shuko“, 220V, 16A., dvi grupės;	Būtina	
1.5.1	Su apsauginiu dangteliu, įžeminimo kontaktais ir įtampos indikacija, (vnt.);	1+1	
1.5.2	Su apsauginiu dangteliu ir įžeminimo kontaktais (vnt.);	3+3	
1.6	Potencialų išlyginimo gnybtas jautriai medicininei aparatūrai, (vnt.);	2+2	
1.7	Informacinių tinklų pajungimo lizdas «RJ-45», dvigubas (2 pajungimams), vnt.;	Būtina	
1.8	Konsolės vidinės elektros instaliacijos laidų, galinių prietaisų prijungimui skerspjūvis 2,5 mm <sup>2</sup> , ir 6 mm <sup>2</sup> potencialų išlyginimo lizdų prijungimui;	Būtina	
1.9	Konsolės komplektuojamos montavimui prie sienos reikalingų tvirtinimo elementų ir medžiagų komplektais;	Būtina	
1.9.1	Konsolės montavimo komplektas (vnt.);	1	
1.11	Konsolės turi atitikti direktyvos 93/42 EEC, ir ją lydinčių šios medicinos prietaisų grupei, Europos Sąjungos veikiančių standartų reikalavimams.	Būtina	
1.12	Konsolės priskiriamos medicinos prietaisų klasei II A, privalo būti ženklinamos CE XXX atitikties ženklu su notifikuotos įstaigos indentifikavimo, trijų skaitmenų, kodu, bei pateikiant atitikties sertifikatą.	Būtina	
<b>2.</b>		<b>Priedų techninės specifikacijos</b>	
2.1	Atsakomosios jungtys (kištukai) atitinka standartą DIN 13260-2, su atbuliniu vožtuvu, besisukantys aplink savo ašį 360° kampu;	Būtina	
2.1.1	Atsakomoji jungtis mediciniam deguoniui O <sub>2</sub> , (vnt.);	2	
2.2	Monitoriaus lentynėlė 300x400mm, tvirtinama ant konsolės medicininių bėgelių, reguliuojamo aukščio, su pasisukimu;	Būtina	
2.2.1	Monitoriaus lentynėlė 300x400mm (vnt.);	1	
2.3	Infuzinis stovas lašelinėms ir infuzinėms pompoms tvirtinti (vnt.);	1	

2.3.1	Infuzinis stovas tvirtinamas ant integruotų į konsolę medicininių bėgelių;	Būtina	
2.3.2	Infuzinis stovas turi dvi pasukamas alkūnes, ne trumpesnes kaip 400 mm;	Būtina	
2.3.3	Infuzinis stovas turi galimybę maišeliams ir indams kabinti;	Būtina	
2.3.4	Infuzinių maišelių ir indų kabinimo mazgas išneštas ne mažiau kaip 250 mm. atstumu nuo infuzinių pompų tvirtinimo ašies;	Būtina	
2.4	Stovas sekrecijų surinkimo indams ir kateterių laikikliams tvirtinti, (vnt.);	1	
2.4.1	Stovas tvirtinamas ant integruotų į konsolės korpusą konsolės medicininių bėgelių;	Būtina	
2.4.2	Stovas komplektuojamas su ne trumpesniu nei 400 mm bėgeliu sekrecijų surinkimo indams ir kateterių laikikliams tvirtinti;	Būtina	
2.5	Paciento apžiūros (fokusuotos šviesos) šviestuvai (vnt.);	1	
2.5.1	Paciento apžiūros šviestuvai su energiją taupančią LED lempa;	Būtina	
2.5.2	Šviesos srauto intensyvumas 0,5m atstumu ne mažesnis nei 38000Lux.;	Būtina	
2.5.3	Paciento apžiūros šviestuvai ant lankstaus laikiklio, tvirtinami ant konsolės medicininių bėgelių;	Būtina	
2.5.4	Paciento apžiūros šviestuvai komplektuojami su maitinimo adapteriu- įtampos keitikliu;	Būtina	
2.7	Tiesioginio pajungimo deguonies drėkintuvas su srauto reguliatoriumi (vnt.);	1	
2.7.1	Deguonies drėkintuvo pajungimas atitinka DIN standartą;	Būtina	
2.7.2	Srauto reguliavimo ribos 0÷15 l/min.;	Būtina	
2.7.3	Drėkintuvo indo talpa (ml.);	250	
2.7.4	Drėkintuvas užtikrina deguonies drėgmę ne mažesnę nei 80%;	Būtina	
2.9	Kateterių laikiklis (vnt.);	1	
2.9.1	Kateterių laikiklis tvirtinamas ant medicininio bėgelių;	Būtina	
2.9.2	Kateterių laikiklio ilgis ne mažiau nei 400 mm.	Būtina	

## TECHNINIAI REIKALAVIMAI ŠIRMOMS

### 1. Teleskopinė širma

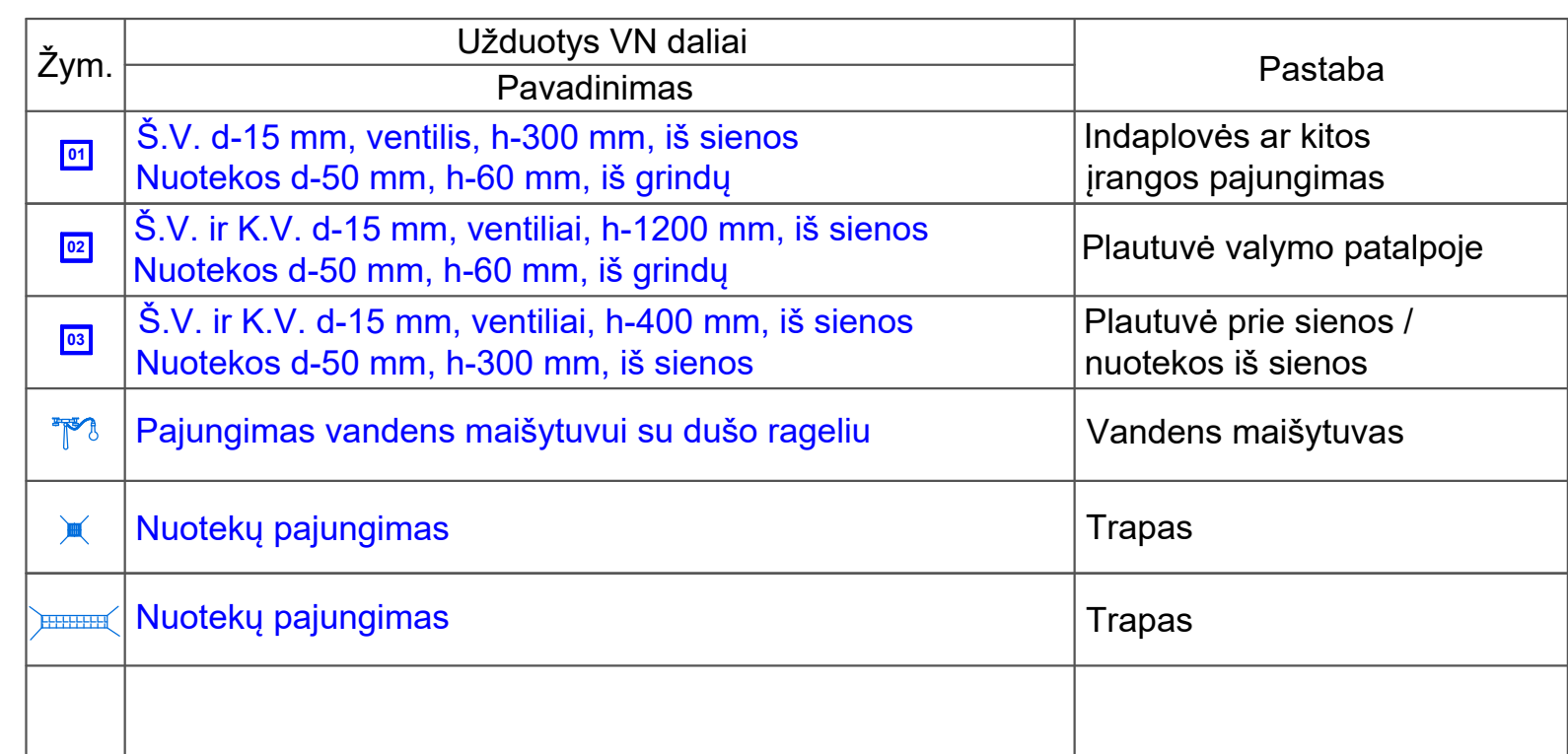
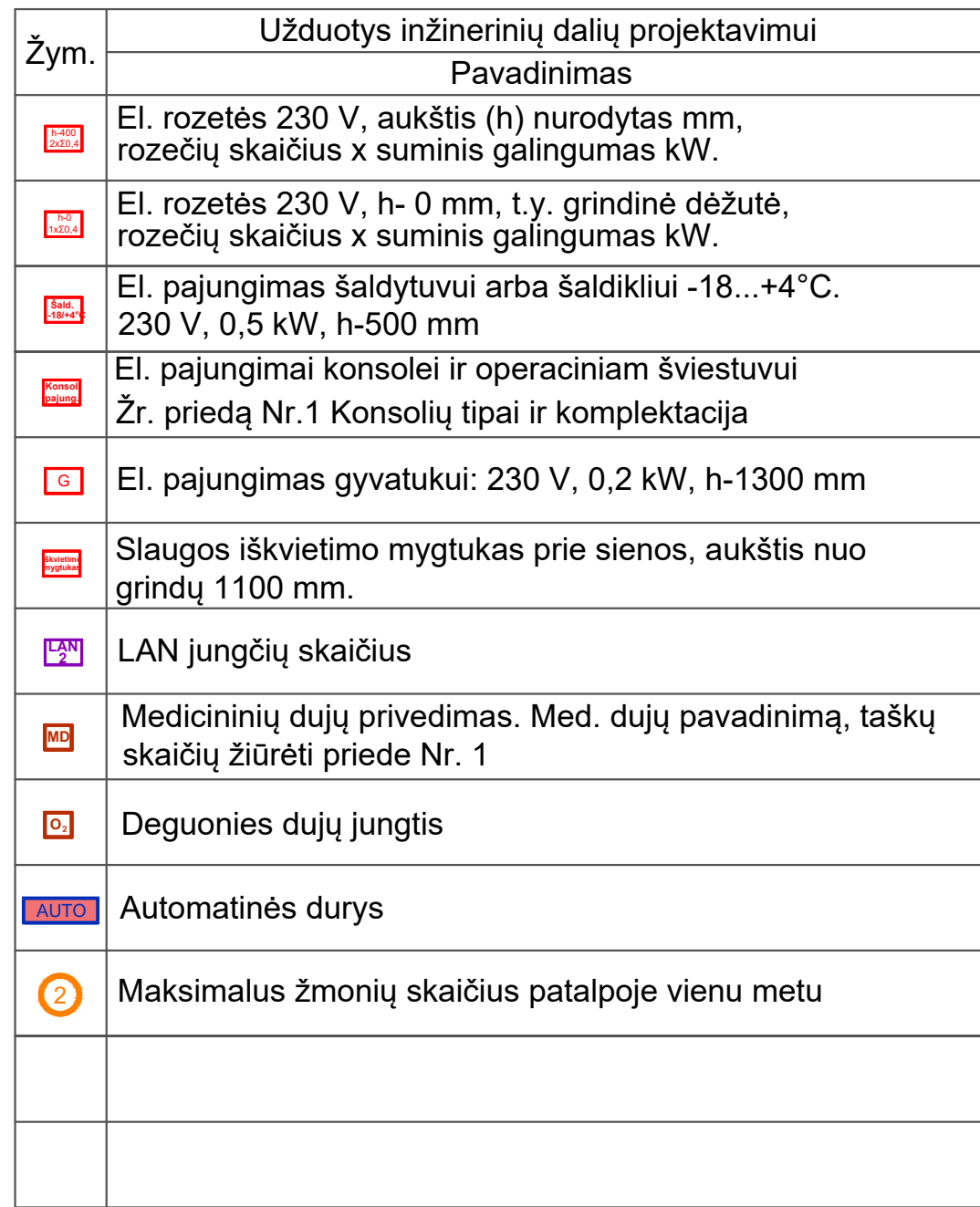
Gaminio charakteristika	Reikalavimai
Paskirtis	Teleskopinė širma, nusukama prie sienos, tvirtinama prie bėgio.
Širmos laikiklis	Laikiklis, įstatyti širmos ranką, montuojamas prie sienos. Pagamintas iš nerūdijančių medžiagų: aliuminio ir plastiko.
Širmos ranka ant kurios kabinama užuolaida	Be įrankių ištraukiama iš sieninio laikiklio, teleskopinė, ilgis reguliuojamas nuo 80 iki 200 ( $\pm 10$ ) cm. Nenaudojamos širmos ranka nusukama prie sienos.
Užuolaidos spalvos	Galima pasirinkti iš bent 10 spalvų
Užuolaidos priežiūra	Galima skalbti 60°C. su dezinfekcinėmis priemonėmis.
Užuolaidos laikikliai	Poliamidiniai žiedai, vidinis diametras $\geq 42$ mm. Žiedai turi turėti lankčius kabliukus kurie turi paleisti užuolaidą stipriai patraukus, taip pasauganti konstrukcijas.
Užuolaidos medžiaga	Nedegė, antibakterinė: Trevira CS arba analogiška.
Užuolaidos pasiuvimas	Užuolaidose turi būti iškirstos angos, žiedams kabinti, su metaliniais apvadais. Užuolaidos kraštai apsiūti.
Užuolaidos laikikliai	Tempiant užuolaidą, laikiklis turi deformuotis ir atkabinti užuolaidą.
Sertifikavimas	Produktas turi būti paženklintas TÜV ar kitu lygiaverčiu ženklu. Medžiaga privalo turėti Oeko-Tex sertifikatą. CE sertifikatas.
Užuolaidų išmatavimai ir perkamas kiekis	Aukštis nemažiau 175 cm, plotis ne mažiau 220 cm.
Garantija	Ne mažiau 2 metų
Dokumentai įrodantys atitikimą techniniams reikalavimams.	Pateikti gamintojo paruoštus, originalo kalba ir lietuviškus gaminio aprašymus su pažymėjais specifikacijai atitinkančiais parametrais. Pateikti gamintojo įgaliojimą parduoti ir atlikti gaminių aptarnavimą Lietuvos rinkai. Pareikalavus pirkimo komisijos pateikti gamintojo originalias brošiūras, gamintojo Pateikti nuorodą į gamintojo internetinio puslapio gaminio aprašymus, įrodančius gaminio atitikimą, gaminio pavyzdį: bėgis, užuolaidos žiedas, lubinis laikiklis, užuolaidos audinio pavyzdys)

### 2. Universali lubinė širmų sistema

Gaminio charakteristika	Reikalavimai
Paskirtis	Bėginė širmų sistema, montuojama prie lubų ir sienų pagal pateiktus patalpų brėžinius ir atsižvelgus į įstaigos poreikius. Užuolaidos turi laisvai judėti įstaigos nurodytomis kryptimis ir, esant reikalui, susistumti prie sienų.
Medžiagos	Bėgiai su vidiniais sutvirtinimais, pagaminti iš anoduoto aliuminio, tvirti, ilgaamžiai. Lubiniai laikikliai iš anoduoto aliuminio, tinkami montuoti kai yra pakabinamos lubos.
Užuolaidos laikikliai	Poliamidiniai žiedai C formos (su tarpu $15 \pm 3$ mm), diametras ribose $35 \pm 3$ mm užtraukiant ar atitraukiant užuolaidą jie netrukdomai juda bėgeliu ir nekliūna už bėgio laikiklių. Žiedai turi lankčius kabliukus kurie turi paleisti užuolaidą stipriai patraukus, taip pasauganti bėgių konstrukcijas.

Užuolaidos medžiaga (skalbiama)	Užuolaidos audinys higieniškas, atsparus ugniai ir dezinfekcinių (Trevira CS arba analogiškas) medžiagų poveikiui, antibakterinis. Užuolaidą galima skalbti iki 60°C temperatūroje, valyti dezinfekcijos priemonėmis su chloru, valyti sausu būdu. Galimybė pasirinkti iš kelių spalvų.
Išmatavimai	Bėgių matmenys parenkami pagal įstaigos pateiktą projektą, užuolaidų aukštis ne mažiau 175 cm.
Sertifikatai	Produktas turi būti paženklintas TÜV ar kitu lygiaverčiu ženklu. Medžiaga privalo turėti Oeko-Tex sertifikatą.
Garantija	Ne mažiau 2 metų
Dokumentai įrodantys atitikimą techniniams reikalavimams.	<p>Pateikti gamintojo paruoštus, originalo kalba ir lietuviškus gaminio aprašymus su pažymėtais specifikacijai atitinkančiais parametrais. Pateikti gamintojo įgaliojimą parduoti ir atlikti gaminių aptarnavimą Lietuvos rinkai.</p> <p>Pareikalavus pirkimo komisijos pateikti gamintojo originalias brošiūras, gamintojo Pateikti nuorodą į gamintojo internetinio puslapio gaminio aprašymus, įrodančius gaminio atitikimą, gaminio pavyzdį: bėgis, užuolaidos žiedas, lubinis laikiklis, užuolaidos audinio pavyzdys)</p>

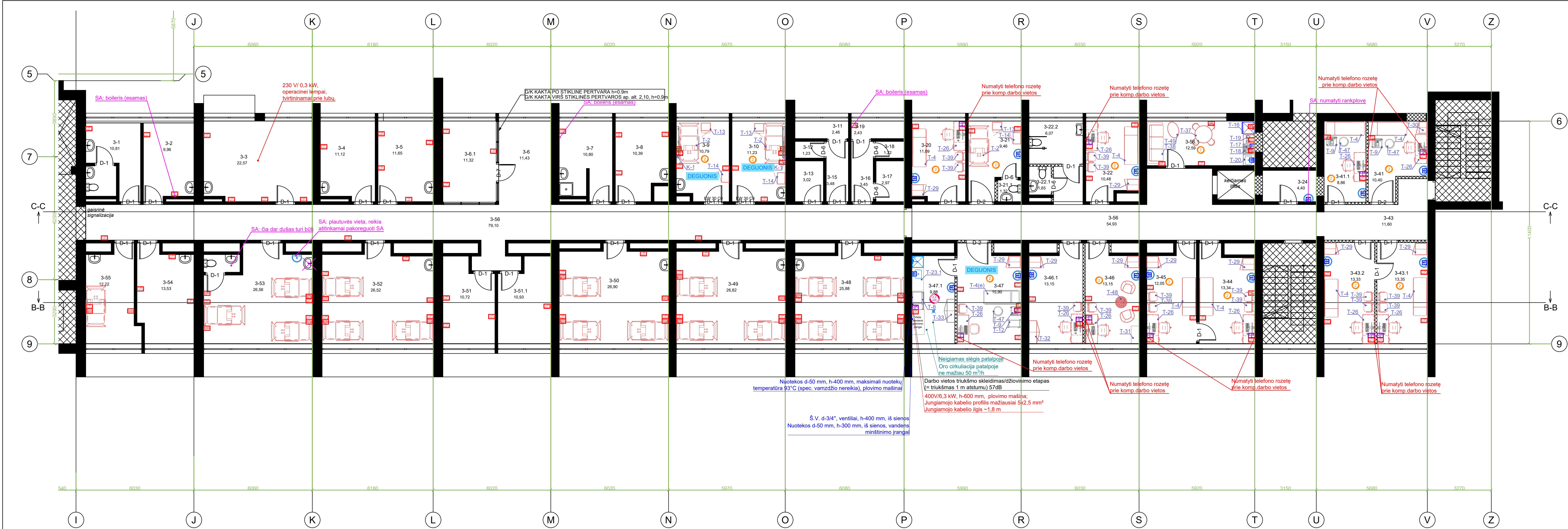




Pastaba. Gyvatukai, rankplovės ir viduarai turi būti priimti VN dalyje.

PIRMO AUKŠTO EKPLIKACIJA			
ŽYMUO		PATALPA	KVADRATŪRA
HOLAS			
2-77	KORIDORIUS		65,04
2-77.1	KORIDORIUS		6,05
			71,09 m²
POLIKLINIKA			
2-2	REGISTRATŪRA		49,45
2-3	KORIDORIUS		76,76
2-3	UROLOGO/GINEKOLOGO KABINETAS		14,35
2-4	KORIDORIUS		4,56
2-5	ŽN SAN. MAZGAS		3,99
2-6	TRAUMATOLOGO KABINETAS		10,96
2-7	GIPSINĖ		6,97
2-8	VYR. SAN. MAZGAS		1,36
2-9	VALYMO PRIEMONIŲ PATALPA		1,98
2-10	PROCEDŪRŲ KABINETAS		10,80
2-11	KARDIOGRAMOS KABINETAS		10,39
2-12	KRAUJO PAĖMIMO KABINETAS		11,15
2-14	SLAUGYTOJO KABINETAS		12,22
2-15	ŠEIMOS GYDYTOJO KABINETAS		13,53
2-16	AKIŲ LIGŲ KABINETAS		18,05
2-66	SLAUGYTOJO KABINETAS		10,97
2-67	ŠEIMOS GYDYTOJO KABINETAS		15,50
2-69	LOR KABINETAS		26,90
2-70	ODONTOLOGO KABINETAS		16,82
2-71	PRIEMONIŲ VALYMO PATALPA		8,06
2-72	APŽIŪROS KABINETAS		12,18
2-73	GINEKOLOGO KABINETAS		13,33
2-74	AKIŲ PATIKROS KABINETAS		7,10
			357,38 m²
PRIĖMIMAS			
2-78	SAN. MAZGAS		1,65
2-80	VALYMO PRIEMONIŲ IR INVENTORIAUS PATALPA		5,23
2-81	SANITARINĖ PATALPA		12,26
2-81.1	NEŠVARIŲ SKALBINIŲ, MED. ATLIKŲ LAIKYMO PATALPA		2,93
2-84	PROCEDŪRINIS KABINETAS		9,48
2-85	APŽIŪROS KABINETAS		9,58
2-86	POSTAS		15,27
2-89	KORIDORIUS		4,64
2-89.1	DUŠAS		2,95
2-89.2	SAN. MAZGAS		2,27
2-89.3	POILSIO PATALPA		10,23
2-89.4	POILSIO PATALPA		10,77
2-90	TAMBŪRAS		8,95
2-91	PRIEŠBOKSIS		7,43
2-92	PALATA	SA: palata-izoliatorius	20,82
2-92.1	ŽN SAN. MAZGAS		4,94
2-93	PALATA		16,08
2-94	INTENSYVIOS PAGALBOS KAMBARYS		15,45
2-95	PALATA		21,56
2-97	PALATA		21,01
2-99	ŽN SAN. MAZGAS		5,76
2-100	KORIDORIUS		80,26
2-100.1	KORIDORIUS		9,55
2-100.2	ŠVARIŲ SKALBINIŲ LAIKYMO PATALPA		3,41
			302,48 m²
			730,95 m²





ANTRO AUKŠTO EKPLIKACIJA		
ŽYMUO	PATALPA	KVADRATŪRA
<b>CHIRURGIJOS SKYRIUS</b>		
3-1	KABINETAS	10,81
3-2	INSTRUMENTŲ RUOŠIMO PATALPA	9,96
3-3	KABINETAS	22,57
3-4	KABINETAS	11,12
3-5	KABINETAS	11,65
3-6	LAUKIAMASIS	11,43
3-6.1	POSTAS	11,32
3-7	KABINETAS	10,80
3-8	VIRTUVĖ	10,39
3-9	PALATA	10,79
3-10	PALATA	11,23
3-11	PATALPA	2,46
3-12	SAN. MAZGAS	1,23
3-13	SAN. MAZGAS	3,02
3-15	KORIDORIUS	3,48
3-16	KORIDORIUS	3,45
3-17	SAN. MAZGAS	2,97
3-18	SAN. MAZGAS	1,22
3-19	PATALPA	2,43
3-48	PALATA	25,88
3-49	PALATA	26,82
3-50	PALATA	26,90
3-51	PERSONALO PATALPA	10,72
3-51.1	PERSONALO PATALPA	22,18
3-52	PALATA	26,52
3-53	PALATA	26,56
3-54	PALATA	13,53
3-55	KABINETAS	12,22
3-56	KORIDORIUS	79,10
		<b>422,76 m²</b>
<b>POLIKLINIKA</b>		
3-20	CUKRIINIO DIABETO KABINETAS	11,09
3-21	PALATA	9,46
3-21.1	SAN. MAZGAS	1,32
3-22	GYDYTOJŲ KABINETAS	10,48
3-22.1	SAN. MAZGAS	1,65
3-22.2	ŽN SAN. MAZGAS	6,07
3-24	PRIEMONIŲ SANDĖLIS	4,40
3-41	ECHOSKOPIJA	10,40
3-41.1	ECHOSKOPIJA	8,86
3-43	KORIDORIUS	11,60
3-43.1	GYDYTOJO KABINETAS	13,35
3-43.2	GYDYTOJO KABINETAS	13,33
3-44	SLAUGYTOJO KABINETAS	13,34
3-45	GYDYTOJO KABINETAS	12,05
3-46	PSICHOLOGO KABINETAS	13,15
3-46.1	SLAUGYTOJO KABINETAS	13,15
3-47	GYDYTOJO KABINETAS	15,90
3-47.1	PASIRUOŠIMO PATALPA	9,88
3-56	KORIDORIUS	54,93
3-56.1	PERSONALO PATALPA	12,59
		<b>247,00 m²</b>
		<b>669,76 m²</b>

Žym.	Užduotys inžinerinių dalių projektavimui
☑	El. rozetės 230 V, aukštis (h) nurodytas mm, rozėčių skaičius x suminis galimumas kW.
☑	El. rozetės 230 V, h-0 mm, t.y. grindinė dėžutė, rozėčių skaičius x suminis galimumas kW.
☑	El. pajungimas šaldytuvui arba šaldikliui -18...+4°C. 230 V, 0,5 kW, h-500 mm.
☑	El. pajungimai konsolėi ir operaciniam šviestuvui Žr. priedą Nr.1 Konsolių tipai ir komplektacija
☑	El. pajungimas gyvatukai: 230 V, 0,2 kW, h-1300 mm
☑	Slaugos iškvietimo mygtukas prie sienos, aukštis nuo grindų 1100 mm.
☑	LAN jungčių skaičius
☑	Medicinininių dujų privedimas. Med. dujų pavadinimą, taškų skaičių žiūrėti priede Nr. 1
☑	Deguonies dujų jungtis
☑	Automatinės durys
☑	Maksimalūs žmonių skaičius patalpoje vienu metu

Žym.	Užduotys VN daliai	Pastaba
☑	Š.V. d-15 mm, ventiliš, h-300 mm, iš sienos Nuotekos d-50 mm, h-60 mm, iš grindų	Indaplovės ar kitos įrangos pajungimas
☑	Š.V. ir K.V. d-15 mm, ventiliš, h-1200 mm, iš sienos Nuotekos d-50 mm, h-60 mm, iš grindų	Plautuvė valymo patalpoje
☑	Š.V. ir K.V. d-15 mm, ventiliš, h-400 mm, iš sienos Nuotekos d-50 mm, h-300 mm, iš sienos	Plautuvė prie sienos / nuotekos iš sienos
☑	Pajungimas vandens maišytuvui su dušo rageliu	Vandens maišytuvai
☑	Nuotekų pajungimas	Trapas
☑	Nuotekų pajungimas	Trapas

Pastaba. Gyvatukai, rankplovės ir vidurairai turi būti priimti VN dalyje.

0	2025-08	Statybos leidimui, konkursui
Laida	Data	Laidos statusas. Keitimo priežastis (jei taikoma)
KVAL. DOK. NR.	architekto.	STATINIO PROJEKTO PAVADINIMAS: GYDYMO PASKIRTIES (VISOUMENINĖS PASKIRTIES GRUPĖS) PASTATO (8.3), KAUNO G. 8, LAZDIJAI, KAPITALINIO REMONTO PROJEKTAS
A1582	SPV	T. Kartocienė
		GB TECHNOLOGIJOS, UAB TECHNINIO PROJEKTO PAVADINIMAS: ANTRO AUKŠTO TECHNOLOGINIS PLANAS M 1:100
	PDV	T. Navičėnko
	Technologė	D. Jurevičiūtė
LT	STATYTOJAS IR (ARBA) UŽSAKOVAS: VŠĮ "LAZDIJŲ RAJONO SAVIVALDYBĖS SVEIKATOS CENTRAS"	DOKUMENTO ŽYMUO: 25A18-TDP-TCH-B.02
		Lapas Lapų
		1 1